
PRZEDMIAR

Klasyfikacja robót wg Wspólnego Słownika Zamówień

45331100-7 Instalowanie centralnego ogrzewania
45331000-6 Instalowanie urządzeń grzewczych, wentylacyjnych i klimatyzacyjnych
45321000-3 Izolacja cieplna
45262321-7 Wyrównywanie podłóg
45320000-6 Roboty izolacyjne
45421000-4 Roboty w zakresie stolarki budowlanej
45310000-3 Roboty instalacyjne elektryczne
45311200-2 Roboty w zakresie instalacji elektrycznych
45317000-2 Inne instalacje elektryczne
51112200-2 Usługi instalowania sprzętu sterowania energią elektryczną
45312310-3 Ochrona odgromowa
45450000-6 Roboty budowlane wykończeniowe, pozostałe

NAZWA INWESTYCJI : Poprawa efektywności energetycznej budynku OSP Biskupice
ADRES INWESTYCJI : Biskupice 22 kod: 27-580 miejscowość: Sadowie powiat: opatowski województwo: świętokrzyskie
INWESTOR : GMINA SADOWIE
ADRES INWESTORA : Sadowie 86; 27-580 Sadowie; powiat opatowski

DATA OPRACOWANIA : 07.01.2026

WYKONAWCA :

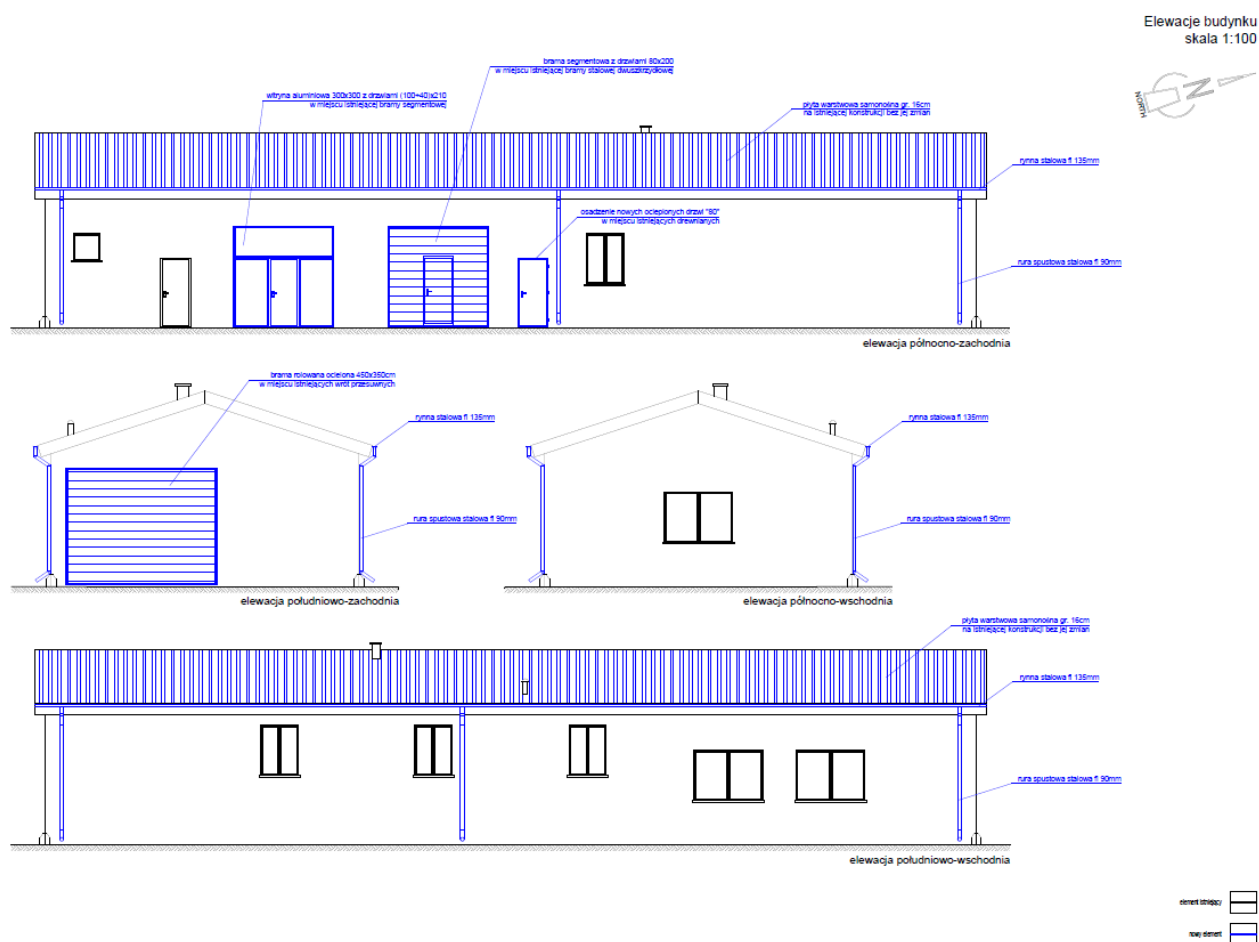
INWESTOR :

Data opracowania
07.01.2026

Data zatwierdzenia

Zakres prac opracowany na podstawie Audytu Energetycznego Budynku zawiera:

1. Modernizację systemu grzewczego C.O. w budynku wraz z montażem kotła na pelet wykonaniem węzła ciepłowniczego oraz instalacji C.O. z robotami towarzyszącymi.
2. Nowy zasobnik C.W.U. wraz z instalacją i armaturą .
3. Docieplenie dachu z wymianą pokrycia i robotami towarzyszącymi- wsp. $U < 0,15 \text{ W}/(\text{m}^2\text{K})$
4. Docieplenie podłogi na gruncie z izolacjami i naw. przemysłową - wsp. $U < 0,30 \text{ W}/(\text{m}^2\text{K})$
5. Docieplenie ścian zewnętrznych wraz ze ścianami fundamentowymi - wsp. $U < 0,20 \text{ W}/(\text{m}^2\text{K})$
6. Wymiana stolarki okiennej na energooszczędną - wsp. $U < 0,9 \text{ W}/(\text{m}^2\text{K})$
7. Wymiana stolarki drzwiowej i bram na energooszczędne - wsp. $U < 1,3 \text{ W}/(\text{m}^2\text{K})$
8. Roboty instalacyjne elektryczne zawierające wymianę oświetlenia na LED, kompleksową instalację fotowoltaiczną z magazynem energii, instalację odgromową.
9. Prace związane z poprawą dostępności poprzez dostosowanie bud. OSP Biskupice do potrzeb osób niepełnosprawnych.



Lp.	Podstawa	Opis i wyliczenia	j.m.	Poszcz.	Razem
1	45331100-7	SYSTEM GRZEWczy			
1	KNR-W 2-15	Kocioł grzewczy stalowy o mocy 28 kW na paliwo stałe - biomasa	szt.		
d.1	0502-02		szt.	1	
		1		RAZEM	1
2	KNRW 2-15	Naczynia zbiorcze o poj. 30 l	szt.		
d.1	0509-01		szt.	1	
		1		RAZEM	1
3	KNRW 7-07	Pompa cyrkulacyjna	kpl.		
d.1	0101-01		kpl.	1	
		1		RAZEM	1
4	KNRW 7-07	Pompa obiegowa do co.	kpl.		
d.1	0101-01		kpl.	1	
		1		RAZEM	1
5	KNR-W 2-15	Zawory bezpieczeństwa, kołnierzone, sprężynowe dla ciśnień 1.6 MPa o śr. nominalnej	szt.		
d.1	0524-01	25 mm	szt.	2,000	
		2		RAZEM	2,000
6	KNR 0-31	Filtry siatkowe o śr. nominalnej 25 mm	szt.		
d.1	0209-09		szt.	1,000	
		1		RAZEM	1,000
7	KNR 0-31	Filtry siatkowe o śr. nominalnej 32 mm	szt.		
d.1	0209-09		szt.	1,000	
		1		RAZEM	1,000
8	KNR 0-31	Filtry siatkowe o śr. nominalnej 20 mm	szt.		
d.1	0209-08		szt.	1,000	
		1		RAZEM	1,000
9	KNR-W 2-15	Zawór trójdrogowy mieszający	szt.		
d.1	0524-01		szt.	1,000	
		1		RAZEM	1,000
10	KNR-W 2-15	Zawory bezpieczeństwa, kołnierzone, sprężynowe dla ciśnień 1.6 MPa o śr. nominalnej	szt.		
d.1	0524-02	28- 32 mm	szt.	4,000	
		4		RAZEM	4,000
11	KNR-W 2-15	Zawór napełniania instalacji wody z zaworem antyskażeniowym	kpl.		
d.1	0524-02		kpl.	1,000	
	analogia	1		RAZEM	1,000
12	KNR-W 2-15	UZDATNIACZ wody grzewczej	kpl.		
d.1	0524-02		kpl.	1,000	
	analogia	1		RAZEM	1,000
13	KNR-W 2-15	Reduktor ciśnienia	kpl.		
d.1	0524-02		kpl.	1,000	
	analogia	1		RAZEM	1,000
14	KNR-W 2-15	Odmulacz sieciowy	szt.		
d.1	0524-02		szt.	1,000	
		1		RAZEM	1,000
15	KNR-W 2-15	Regulator pogodowy	szt.		
d.1	0412-03		szt.	1,000	
		1		RAZEM	1,000
16	KNR-W 2-15	Czujnik temperatury wew. i zewn.	szt.		
d.1	0412-03		szt.	2,000	
		2		RAZEM	2,000
17		Elementy instalacji odprowadzenia spalin - wyciąg i nawiew	kpl.		
d.1			kpl.	2,000	
		2		RAZEM	2,000
18	KNR-W 2-15	Rozdzielacze do kotłów i instalacji c.o. z rur o śr. nominalnej do 150 mm	m		
d.1	0513-01		m	3,000	
		3		RAZEM	3,000
19	KNR-W 2-15	Rura bezpieczeństwa, cyrkulacyjna, zbiorcza, odpowietrzająca, praeluwowa, sygnali-	szt.		
d.1	0513-01	zacyjna	szt.	6,000	
	analogia	6			

Lp.	Podstawa	Opis i wyliczenia	j.m.	Poszcz.	Razem
20 d.1	KNR-W 2-15 0517-01	Uruchomienie węzłów ciepłych Z NAPEŁNIENIEM UKŁADU C.O. PŁYNEM NA BAZIE GLIKOLU DO -35 STOPNI CELCJUSZA. 1	kpl. kpl.	RAZEM 1,000	6,000 1,000
21 d.1	KNR-W 2-15 0405-08 analogia	Rurociągi w instalacjach c.o. z rur cienkościennych o śr. zewnętrznej 40 mm o połączeniach zaprasowanych na ścianach w budynkach 1	m m	RAZEM 1,000	1,000
22 d.1	KNR-W 2-15 0405-07 analogia	Rurociągi w instalacjach c.o. z rur cienkościennych o śr. zewnętrznej 32 mm o połączeniach zaprasowanych na ścianach w budynkach 5	m m	RAZEM 5,000	5,000
23 d.1	KNR-W 2-15 0405-06 analogia	Rurociągi w instalacjach c.o. cienkościennie o śr. zewnętrznej 25 mm o połączeniach zaprasowanych na ścianach w budynkach 42	m m	RAZEM 42,000	42,000
24 d.1	KNR-W 2-15 0405-05 analogia	Rurociągi w instalacjach c.o. cienkościennie o śr. zewnętrznej 20 mm o połączeniach zaprasowanych na ścianach w budynkach 21	m m	RAZEM 21,000	21,000
25 d.1	KNR-W 2-15 0405-03 analogia	Rurociągi w instalacjach c.o. cienkościennie o śr. zewnętrznej 16 mm o połączeniach zaprasowanych na ścianach w budynkach 85	m m	RAZEM 85,000	85,000
26 d.1	KNR 0-31 0113-10	Otuliny termoizolacyjne z pianki polietylenowej gr. 20 mm z nacięciem wzdłużnym; rurociąg o śr. 16 mm 85	m m	RAZEM 85,000	85,000
27 d.1	KNR 0-31 0113-11	Otuliny termoizolacyjne z pianki polietylenowej gr. 20 mm z nacięciem wzdłużnym; rurociąg o śr. 20 mm 21	m m	RAZEM 21,000	21,000
28 d.1	KNR 0-31 0113-12	Otuliny termoizolacyjne z pianki polietylenowej gr. 20 mm z nacięciem wzdłużnym; rurociąg o śr. 25 mm 44	m m	RAZEM 44,000	44,000
29 d.1	KNR 0-31 0113-12 analogia	Otuliny termoizolacyjne z pianki polietylenowej gr. 20 mm z nacięciem wzdłużnym; rurociąg o śr. 32 mm 4	m m	RAZEM 4,000	4,000
30 d.1	KNR 2-15 0422-01	Rury przyłączne do grzejników c.o., Fi -15 mm 24	kpl. kpl.	RAZEM 24	24
31 d.1	KNR 0-35 0217-02	Zawory odcinające, gwintowane do c.o.; śr. nom. 15 mm 3	szt. szt.	RAZEM 3,000	3,000
32 d.1	KNR 0-35 0217-03	Zawory odcinające, gwintowane do c.o.; śr. nom. 20 mm 2	szt. szt.	RAZEM 2,000	2,000
33 d.1	KNR 0-35 0217-05	Zawory odcinające, gwintowane do c.o.; śr. nom. 32 mm 1	szt. szt.	RAZEM 1,000	1,000
34 d.1	KNR 0-35 0217-02	Zawory kątowy, gwintowane do c.o.; śr. nom. 15 mm 12	szt. szt.	RAZEM 12,000	12,000
35 d.1	KNR-W 2-15 0412-02	Zawory grzejnikowe o śr. nominalnej 15 mm termostatyczne z nastawą 12	szt. szt.	RAZEM 12,000	12,000
36 d.1	KNR-W 2-15 0134-01	Zawory bezpieczeństwa ciężarkowe o śr. nominalnej 15 mm 1	szt. szt.	RAZEM 1,000	1,000
37 d.1	KNR-W 2-15 0412-07	Zawory odpowietrzające automatyczne o śr. 15 mm 12	szt. szt.	RAZEM 12,000	12,000
				RAZEM	12,000

Lp.	Podstawa	Opis i wyliczenia	j.m.	Poszcz.	Razem
38	KNR 0-31 d.1 0205-01	Grzejniki stalowe 11KV/600/1000 mm montowane na ścianie	szt.		
		3	szt.	3,000	
				RAZEM	3,000
39	KNR 0-31 d.1 0205-01	Grzejniki stalowe 11KV/600/1120 mm montowane na ścianie	szt.		
		2	szt.	2,000	
				RAZEM	2,000
40	KNR 0-31 d.1 0205-02	Grzejniki stalowe 21KV/600/1200 mm montowane na ścianie	szt.		
		6	szt.	6,000	
				RAZEM	6,000
41	KNR 0-31 d.1 0205-02	Grzejniki stalowe 22KV/600/1120 mm montowane na ścianie	szt.		
		3	szt.	3,000	
				RAZEM	3,000
42	KNR 0-31 d.1 0206-06	Grzejniki stalowe łazienkowe 1470/500, 1760/750, 1760/500 mm montowane na ścianie	szt.		
		1	szt.	1,000	
				RAZEM	1,000
43	KNR-W 2-15 d.1 0436-01	Próby z dokonaniem regulacji instalacji centralnego ogrzewania (na gorąco)	urz.		
		12	urz.	12,000	
				RAZEM	12,000
44	KNR-W 2-15 d.1 0406-01	Próby szczelności instalacji c.o.	urząd.		
		12	urząd.	12,000	
				RAZEM	12,000
45	KNR 2-15 d.1 0404-02	Próba szczelności instalacji centralnego ogrzewania, w budynkach niemieszkalnych	m		
		165	m	165	
				RAZEM	165
46	KNR-W 4-01 d.1 0208-02	Przebiecie otworów o powierzchni do 0.05 m2 w elementach z betonu żwirowego o grubości do 20 cm	szt.		
		7	szt.	7,000	
				RAZEM	7,000
47	KNRW 4-01 d.1 0335-02	Przebiecie otworów w ścianach z cegieł, na zaprawie w., o grubości 1 cegły	szt		
		9	szt	9	
				RAZEM	9
48	KNR-W 2-18 d.1 0112-01 analogia	Montaż tuleji ochronnych	szt		
		16	szt	16,000	
				RAZEM	16,000
49	KNR-W 2-02 d.1 0108-01	Ściany pomieszczeń kotłowni grubości 24 cm z bloczków betonu komórkowego długości 49 cm	m ²		
		[5,48+4,26+5,24+2,8+8,8]*3,2	m ²	85,056	
				RAZEM	85,056
50	KNR-W 2-02 d.1 0132-01	Otwory w ścianach murowanych grubości 1 ceg. z cegieł pojedynczych, bloczków i pustaków	szt		
		7	szt	7,000	
				RAZEM	7,000
51	KNR-W 2-02 d.1 0132-05	Otwory w ścianach murowanych - ułożenie nadproży prefabrykowanych	m		
		(1,4*4+0,9*1,5+3,5+5,0)*2	m	30,900	
				RAZEM	30,900
52	KNR 0-30 d.1 0224-02	Strop żelbetowy gęstożebrowy na belkach kratownicowych TERIVA I o rozstawie belek 60 cm i rozpiętości 4,20-6,00 m nad pomieszczeniami kotłowni	m ²		
		4,5*5,48	m ²	24,660	
				RAZEM	24,660
53	KNR-W 2-02 d.1 0801-02	Tynki wewnętrzne zwykłe kat. III wykonywane mechanicznie na ścianach i słupach	m ²		
		poz.49*2	m ²	170,112	
				RAZEM	170,112
54	KNR-W 2-02 d.1 0801-04	Tynki wewnętrzne zwykłe kat. III wykonywane mechanicznie na stropach i podciągach	m ²		
		poz.52	m ²	24,660	
				RAZEM	24,660
55	KNR 0-19 d.1 1024-04	Montaż drzwi stalowych jednoskrzydłowych, P-poż EI30 wewnętrzne	m ²		
		1,01*2,07*2	m ²	4,181	
				RAZEM	4,181
56	KNR AT-12 d.1 0109-01	Ościeżnice drewniane fabrycznie wykończone obsadzone w ściankach - obwiedniowe	m ²		
		1,0*2,07*2	m ²	4,140	
				RAZEM	4,140
57	NNRNKB 202 d.1 1134-02	(z.VII) Gruntowanie podłoża preparatami "CERESIT CT 17" i "ATLAS UNI GRUNT" - powierzchnie pionowe	m ²		
		poz.53+poz.54	m ²	194,772	

Lp.	Podstawa	Opis i wyliczenia	j.m.	Poszcz.	Razem
58 d.1	KNR 2-02 1505-01	Dwukrotne malowanie farbami lateksowo-akrylowymi zmywalnymi o fakturze satynowej- powierzchni wewnętrznych - tynków gładkich bez gruntowania poz.57	m ² m ²	RAZEM 194,772	194,772
59 d.1	KNR 4-01 1208-01	Jednokrotne lakierowanie tynków - malowanie lakierem transparentnym poz.58	m ² m ²	RAZEM 194,772	194,772
60 d.1	KNR 0-14 2012-01	Okładziny stropów płytami gipsowo - kartonowymi gr. 12,5 mm na ruszcie pojedynczym, podwieszanym, metalowym z kształtowników CD i UD 35,9	m ² m ²	RAZEM 35,900	35,900
2 45331000-6 CIEPŁA WODA UŻYTKOWA - ZASOBNIK CWU WRAZ Z INSTALACJĄ					
61 d.2	KNR-W 2-15 0507-01	Podgrzewacz wody z podwójną węzownicą o pojemności 300 dm ³ z zaworami bezpie- czeństwa i pompą ładującą węzownicę zasobnika i grzałką elektryczną 1	kpl. kpl.	1,000	1,000
62 d.2	KNR 4-01 0333-11	Przebiecie otworów w ścianach z cegieł, zaprawa cementowo-wapienna, grubość ścian 2 cegły 2,000	szt. szt.	RAZEM 2,000	2,000
63 d.2	KNR 4-01 0339-01	Wykucie bruzd pionowych w ścianach z cegieł na zaprawie cementowo-wapiennej,głę- bokość/szerokość 1/4 x 1/2 cegły 6,000	m m	6,000	6,000
64 d.2	KNR 4-01 0325-01	Zamurowanie bruzd pionowych lub pochyłych w ścianach z cegieł, przekrój 1/4 x 1/4 cegły 6,000	m m	6,000	6,000
65 d.2	kalkulacja własna	Wpięcie nowoprojektowanej instalacji wodociągowej do istniejącej instalacji 1,000	kpl kpl	1,000	1,000
66 d.2	KNR 0-13 0128-02	Analogia: Rurociągi z rur PE-RT łączonych metodą mechaniczną na ścianach budyn- kówniemieszkalnych, rurociągi o średnicy 25 mm 10,800	m m	10,800	10,800
67 d.2	KNR 0-13 0128-01	Analogia: Rurociągi z rur PE-RT łączonych metodą mechaniczną na ścianach budyn- kówniemieszkalnych, rurociągi o średnicy 20 mm 4,280	m m	4,280	4,280
68 d.2	KNR 0-13 0128-01	Analogia: Rurociągi z rur PE-RT łączonych metodą mechaniczną na ścianach budyn- kówniemieszkalnych, rurociągi o średnicy 16 mm 39,460	m m	39,460	39,460
69 d.2	KNR 0-35 0108-02	Podejście obustronne do wodomierzy skrzydełkowych, na ścianie, (rurociąg wody zim- nej lub ciepłej), Fi 22 mm 2,000	szt. szt.	2,000	2,000
70 d.2	KNR 0-35 0106-01	Podejście dopływowe, (do wody zimnej lub ciepłej, Fi 15 mm), do baterii na ścianie, po- dejściekołki nr kat.4471 8,000	szt. szt.	8,000	8,000
71 d.2	KNR 0-35 0115-03	Wodomierze skrzydełkowe, króćce przyłączeniowe Dn 25 mm, wodomierz do wody zimnej 1,000	szt. szt.	1,000	1,000
72 d.2	KNR 0-35 0216-01	Filtr osadnikowy siatkowy, armatura Dn 25 mm 1,000	szt. szt.	1,000	1,000
73 d.2	KNR 0-35 0113-04	Zawory kulowe i zwrotne przelotowe, gwintowane do wody zimnej i ciepłej, montaż za- worówDn 25 mm, zawór kulowy 2,000	szt. szt.	2,000	2,000
74 d.2	KNR 0-35 0113-02	Zawory kulowe i zwrotne przelotowe, gwintowane do wody zimnej i ciepłej, montaż za- worówDn 15 mm, zawór kulowy 8,000	szt. szt.	8,000	8,000
75 d.2	KNR 0-35 0114-02	Baterie (wykonanie standardowe, luksusowe lub termostatyczne), Dn 15 mm, umywal- kowa lubzlewozmywakowa, montowana na obrzeżu umywalki lub zlewozmywaka 4,000	szt. szt.	4,000	4,000
76 d.2	KNR 0-35 0128-02	Otuliny termoizolacyjne z pianki polietylenowej z nacięciem wzdłużnym, grubości 20 mm,rurociąg Fi 28 mm 10,800	m m	10,800	10,800
77 d.2	KNR 0-35 0128-02	Otuliny termoizolacyjne z pianki polietylenowej z nacięciem wzdłużnym, grubości 20 mm,rurociąg Fi 22 mm	m		

Lp.	Podstawa	Opis i wyliczenia	j.m.	Poszcz.	Razem
		4,280	m	4,280	
				RAZEM	4,280
78 d.2	KNR 0-35 0128-02	Otuliny termoizolacyjne z pianki polietylenowej z nacięciem wzdłużnym, grubości 20 mm, rurociąg Fi' 18' mm	m		
		39,460	m	39,460	
				RAZEM	39,460
79 d.2	KNR 0-35 0134-03	Próba szczelności instalacji wody zimnej i ciepłej (rurociąg Fi' 10-54' mm), budynkinie-mieszkalne, płukanie instalacji czynności przygotowawcze i zakończeniowe do wykona-nia próby	m		
		54,540	m	54,540	
				RAZEM	54,540
80 d.2	KNR 0-35 0134-04	Próba szczelności instalacji wody zimnej i ciepłej (rurociąg Fi' 10-54' mm), budynkinie-mieszkalne, próba wodna ciśnieniowa	m		
		54,540	m	54,540	
				RAZEM	54,540
3	45321000-3	DOCIEPLENIE - DACH U<0,15W/(m2K)			
81 d.3	KNR 4-04 0508-05 analogia	Rozebranie pokrycia dachowego z płyt azbestowo-cementowych falistych nie nadają-cych się do użytku z transportem i utylizacją	m ²		
		287,00	m ²	287,000	
				RAZEM	287,000
82 d.3	KNR-W 7-12 0102-02 z.o.3. 2. z.o.3.3. 9905-2 - oczyszczenie do kl. III/II po-wierzchni o II stopniu znisz-czenia	Czyszczenie przez szczotkowanie mechaniczne do trzeciego stopnia czystości kons-trukcji kratowych (stan wyjściowy powierzchni B) - robota z drabin lub rusztowań prze-stawnych - robota w pasach ochronnych	m ²		
		0,5*9,8*1,6*7+0,2*4,0*14	m ²	66,080	
				RAZEM	66,080
83 d.3	KNR-W 7-12 0201-02 z.o.3. 2. z.o.3.3.	Malowanie pędzlem farbami do gruntowania konstrukcji kratowych - robota z drabin lub rusztowań przestawnych - robota w pasach ochronnych	m ²		
		poz.82	m ²	66,080	
				RAZEM	66,080
84 d.3	KNR-W 7-12 0211-02 z.o.3. 2. z.o.3.3.	Malowanie pędzlem farbami nawierzchniowymi i emaliami epoksydowymi konstrukcji kratowych - robota z drabin lub rusztowań przestawnych - robota w pasach ochronnych	m ²		
		poz.82	m ²	66,080	
				RAZEM	66,080
85 d.3	KNR 2-05 1004-01	Ocieplenie dachu płaskiego o nachyleniu 32% z płyt warstwowych z rdzeniem PIR mon-towaną metodą tradycyjną grub.160mm U = 0,144W/(m2*K)	m ²		
		287,00	m ²	287,000	
				RAZEM	287,000
86 d.3	KNR 0-15II 0521-01	Ułożenie gąsiorów z blachy powlekanej	mb		
		27,8	mb	27,800	
				RAZEM	27,800
87 d.3	KSNR 2 0504-02	Obróbki blacharskie przy szerokości w rozwinięciu ponad 25 cm- blacha powlekana	m ²		
		46,18*2*0,4+12,90*2*0,5	m ²	49,844	
				RAZEM	49,844
88 d.3	KSNR 2 0504-02	Obróbki blacharskie podokienników zewnętrznych i kapinosów - blacha powlekana	m ²		
		20,25	m ²	20,250	
				RAZEM	20,250
89 d.3	KSNR 2 0503-02	Rynny dachowe z blachy ocynkowanej powlekanej	m		
		27,8*2	m	55,600	
				RAZEM	55,600
90 d.3	KSNR 2 0503-04	Rury spustowe z blachy ocynkowanej powlekanej	m		
		4,5*6	m	27,000	
				RAZEM	27,000
91 d.3	KNR K-05 0407-01	Montaż kominka wentylacyjnego	szt.		
		8	szt.	8,000	
				RAZEM	8,000
4	45262321-7	DOCIEPLENIE - PODŁOGA NA GRUNCIE U<0,3W/(m2K)			
92 d.4	KNR 3 0801-03	Zerwanie posadzek cementowych	m ²		
		85	m ²	85,000	
				RAZEM	85,000
93 d.4	KNR 19-01 0116-04	Usunięcie z budynku gruzu	m ³		
		poz.92*0,1	m ³	8,500	
				RAZEM	8,500

Lp.	Podstawa	Opis i wyliczenia	j.m.	Poszcz.	Razem
94	KNR 4-04 d.4 1105-01 1105-02	Transport gruzu samochodem samowyładowczym przy ręcznym załadunku i mechanicznym rozładunku na odległość 5 km	m ³		
		poz.93	m ³	8,500	
				RAZEM	8,500
95	KNR 2-31 d.4 0103-02	Ręczne profilowanie i zagęszczenie podłoża pod warstwy konstrukcyjne na- wierzchni w gruncie kat. III-IV	m ²		
		287,00	m ²	287,000	
				RAZEM	287,000
96	KNR AT-04 d.4 0101-01	Warstwa wzmacniająca grunt pod warstwy technologiczne z geowłókniny o szer. 5,0 m	m ²		
		287,00	m ²	287,000	
				RAZEM	287,000
97	KNR 2-02 d.4 1101-07	Podkłady z ubitych materiałów sypkich na podłożu gruntowym	m ³		
		287,00*0,2	m ³	57,400	
				RAZEM	57,400
98	KNR 2-02 d.4 0607-02	Izolacje przeciwwilgociowe i przeciwwodne z folii polietylenowej szerokiej, folia PE gr. 1mm	m ²		
		287	m ²	287,000	
				RAZEM	287,000
99	KNR 2-02 d.4 0609-03	Izolacje cieplne i przeciwdźwiękowe z płyt styropianowych XPS gr. 10 cm lambda 0,031 poziome na wierzchu konstrukcji na sucho - jedna warstwa	m ²		
		287,00	m ²	287,000	
				RAZEM	287,000
100	KNR 2-02 d.4 0609-08	Izolacje cieplne i przeciwdźwiękowe z płyt styropianowych pionowe klejone na IZOL-BET S - dylatacja obwodowa pomiędzy ścianą a posadzką	m ²		
		[27,8*2+9,18*9]*0,2	m ²	27,644	
				RAZEM	27,644
101	KNR 2-02 d.4 0607-02	Izolacje przeciwwilgociowe i przeciwwodne z folii polietylenowej szerokiej, folia PE gr. 1mm	m ²		
		287	m ²	287,000	
				RAZEM	287,000
102	KNR-W 2-02 d.4 1116-02 1116-07	Posadzki przemysłowe betonowe z betonu C25/30 zatarte na gładko utwardzane powierzchniowo grub. 2,5cm - zbrojenie rozproszone włókno stalowe 50/1	m ²		
		287	m ²	287,000	
				RAZEM	287,000
103	KNR-W 2-02 d.4 1116-03	Posadzki przemysłowe betonowe z betonu C25/30 zatarte na gładko utwardzane powierzchniowo zbrojenie rozproszone włókno stalowe 50/1 - zmiana grubości posadzki o 10 mm	m ²		
		Krotność = 12,5	m ²	287,000	
		287		RAZEM	287,000
104	KNR-W 2-02 d.4 1129-01	Wzmocnienie i uodpornienie powierzchni betonowych poprzez wykonanie wtartej warstwy Durobetu	m ²		
		165	m ²	165,000	
				RAZEM	165,000
105	ZKNR C-2 d.4 0604-07	Nacinanie szczelin dylatacyjnych	m		
		126	m	126,000	
				RAZEM	126,000
5 45320000-6 DOCIEPLENIE - ŚCIANA ZEWNĘTRZNA U<0,2W/(m2K)					
106	KNR K-04 d.5 0101-01	Przygotowanie podłoża - oczyszczenie i zmycie podłoża	m ²		
		68,89*2+37,93*2+7,84*2	m ²	229,320	
				RAZEM	229,320
107	KNR-W 4-01 d.5 0338-01	Wycięcie szczelin w poziomych spoinach muru na głębokość około 25mm i długości min.70cm z obu stron istniejącej rysy, we wszystkich poziomych spoinach warstw cegieł, usunięcie starej zaprawy na całej grubości szczeliny oraz wyczyszczenie szczeliny i splukanie dokładnie wodą	m		
		[(14*2,0)/0,25]*0,7	m	78,400	
				RAZEM	78,400
108	KNR DC-03 d.5 0106-01	Mocowanie elementów za pomocą mas chemicznych iniekcyjnych z żywicy poliestrowej, prętów spiralnych ze stali nierdzewnej fi 8mm w spoinach podłożu z cegły pełnej, betonu komórkowego i gazobetonu;	szt.		
		poz.107	szt.	78,400	
				RAZEM	78,400
109	KNR 4-03 d.5 1012-01	Zaprawianie bruzd - Ręczna wypełnienie spoin poziomych zaprawą renowacyjną naprawczą zużycie zaprawy 1mb/1,7 litra	m		
		poz.107	m	78,400	
				RAZEM	78,400
110	ZKNR C-2 d.5 0105-07	Zatopienie jednej warstwy siatki na naprawianych ścianach i słupkach	m ²		
		14*2,2*1,05	m ²	32,340	
				RAZEM	32,340
111	KNR K-04 d.5 0101-05	Przygotowanie podłoża - gruntowanie	m ²		
		poz.106	m ²	229,320	
				RAZEM	229,320

Lp.	Podstawa	Opis i wyliczenia	j.m.	Poszcz.	Razem
112	KNR 0-28 d.5 2629-02	Ocieplenie ścian budynków - montaż listew startowych do podłoża z cegły (17,80*2+9,8*2)	m		
			m	55,200	
				RAZEM	55,200
113	KNR K-04 d.5 0102-01	Przyklejenie płyt styropianowych na ścianach - styropian gr. 15cm poz.106	m ²		
			m ²	229,320	
				RAZEM	229,320
114	KNR K-04 d.5 0102-06	Przyklejenie płyt styropianowych na ościeżach o szerokości do 30 cm - styropian gr 2-3cm [1,12*2*5+1,5*2*5+2,05*2*3+1,5*2*3+3*3*2+4,5*1+3,5*2+0,9*1*2+2,07*2*2]*0,3	m ²		
			m ²	26,124	
				RAZEM	26,124
115	KNR K-04 d.5 0103-02 analogia	Mocowanie płyt styropianowych za pomocą dybli plastikowych (6 szt/m2) do podłoża z cegły poz.106	m ²		
			m ²	229,320	
				RAZEM	229,320
116	KNR K-04 d.5 0104-01	Ochrona narożników wypukłych prostych kątownikiem [1,12*2*5+1,5*2*5+2,05*2*3+1,5*2*3+3*3*2+4,5*1+3,5*2+0,9*1*2+2,07*2*2]	m		
			m	87,080	
				RAZEM	87,080
117	KNR K-04 d.5 0103-07	Wykonanie warstwy zbrojącej - zatapianie jednej warstwy siatki na ścianach i słupach poz.106	m ²		
			m ²	229,320	
				RAZEM	229,320
118	KNR K-04 d.5 0103-09	Wykonanie warstwy zbrojącej - zatapianie jednej warstwy siatki na ościeżach poz.114	m ²		
			m ²	26,124	
				RAZEM	26,124
119	KNR K-04 d.5 0101-05	Przygotowanie podłoża - jednokrotne gruntowanie poz.106+poz.114	m ²		
			m ²	255,444	
				RAZEM	255,444
120	KNR K-04 d.5 0106-01	Wykonanie tynków silikonowych na gotowym podłożu z zaprawy o uziarnieniu 1,5 mm i fakturze baranek poz.119	m ²		
			m ²	255,444	
				RAZEM	255,444
121	KNR 2-01 d.5 0217-02	Wykopy oraz przekopy wykonywane koparkami podsiębiernymi 0.15 m3 na odkład w gruncie kat. III - wykop odkrywający fundament, 80% mechanicznie [17,8*2+9,8*2]*0,8*0,8*0,8	m ³		
			m ³	28,262	
				RAZEM	28,262
122	KNR 4-01 d.5 0104-02	Wykopy o ścianach pionowych przy odkrywaniu odcinkami istniejących fundamentów o głębokości do 1.5 m w gruncie kat. III - 20% wykop ręczny [17,8*2+9,8*2]*0,8*0,8*0,2	m ³		
			m ³	7,066	
				RAZEM	7,066
123	KNKRB 1 d.5 0213-05	Zasypanie wykopów fundamentowych, rowów, wykopów obiektowych z zagęszczeniem gr. 40 cm zagęszczarkami poz.121+poz.122	m ³		
			m ³	35,328	
				RAZEM	35,328
124	KNR K-04 d.5 0101-01	Przygotowanie podłoża - oczyszczenie i zmycie podłoża [17,8*2+9,8*2]*0,8	m ²		
			m ²	44,160	
				RAZEM	44,160
125	KNR 2-02 d.5 0603-01	Izolacje przeciwwilgociowe powłokowe bitumiczne pionowe - wykonywane na zimno z emulsji asfaltowej - pierwsza warstwa, gruntująca poz.124	m ²		
			m ²	44,160	
				RAZEM	44,160
126	KNR 2-02 d.5 0603-02	Izolacje przeciwwilgociowe powłokowe bitumiczne pionowe - wykonywane na zimno z emulsji asfaltowej - druga i następna warstwa (2warstwy) Krotność = 2 poz.124	m ²		
			m ²	44,160	
				RAZEM	44,160
127	KNR K-04 d.5 0102-01	Przyklejenie płyt styropianowych XPS na ścianach fundamentowych GRUB. 10cm poz.124	m ²		
			m ²	44,160	
				RAZEM	44,160
128	KNR K-04 d.5 0103-03	Mocowanie płyt styropianowych za pomocą dybli plastikowych (4 szt/m2) do podłoża z betonu poz.124	m ²		
			m ²	44,160	
				RAZEM	44,160
129	KNR K-04 d.5 0104-01	Ochrona narożników wypukłych prostych kątownikiem 3,2	m		
			m	3,200	
				RAZEM	3,200
130	KNR K-04 d.5 0103-07	Wykonanie warstwy zbrojącej - zatapianie jednej warstwy siatki na ścianach i słupach poz.124	m ²		
			m ²	44,160	
				RAZEM	44,160
131	KNNR-W 3 d.5 0207-01	Izolacje pionowe ścian fundamentowych z folii kubełkowej bez gruntowania powierzchni	m ²		

Lp.	Podstawa	Opis i wyliczenia	j.m.	Poszcz.	Razem
		poz.124	m ²	44,160	
				RAZEM	44,160
132 d.5	KNR K-04 0104-05 analogia	Montaż listwy cokołowej - montaż listwy folii kubełkowej	m		
		poz.112	m	55,200	
				RAZEM	55,200
133 d.5	KNR 2-31 0403-04	Krawężniki betonowe na podsypce cementowo-piaskowej	m		
		[17,8*2+9,8*2]	m	55,200	
				RAZEM	55,200
134 d.5	KNR 2-31 0114-01	Podbudowa z kruszywa naturalnego - warstwa dolna o grubości po zagęszczeniu 20 cm - odbudowa rozebranej podbudowy	m ²		
		poz.133*1,0	m ²	55,200	
				RAZEM	55,200
135 d.5	KNR 2-31 0105-05	Podsypka cementowo-piaskowa z zagęszczeniem ręcznym - 3 cm grubości warstwy po zagęszczeniu - odbudowa rozebranej podsypki	m ²		
		poz.134	m ²	55,200	
				RAZEM	55,200
136 d.5	KNR 2-31 0105-06	Podsypka cementowo-piaskowa z zagęszczeniem ręcznym - za każdy dalszy 1 cm grubości warstwy po zagęszczeniu - odbudowa rozebranej podsypki	m ²		
		Krotność = 2	m ²	55,200	
		poz.134		RAZEM	55,200
137 d.5	KNR 2-31 0511-02	Nawierzchnie z kostki brukowej betonowej o grubości 6 cm na podsypce cementowo-piaskowej	m ²		
		poz.134	m ²	55,200	
				RAZEM	55,200
138 d.5	KNR 2-31 0606-04	Odwodnienie termomodernizowanych ścian - Ścieki z prefabrykatów betonowych o grubości 20 cm na podsypce cementowo-piaskowej	m		
		6*1,4	m	8,400	
				RAZEM	8,400
6	45421000-4	Okna zewnętrzne - Uw<0,9W/(m²*K)			
139 d.6	KNR 0-19 1023-11	Montaż okien rozwieranych i uchylno-rozwieranych dwudzielnych z PCV z obróbką obładzenia o pow. ponad 2.5 m ² - okna wyposażone w nawiewnik higrosterowany, montowane w systemie ciepłego montażu z fartuchem EPDM wewnętrznym i zewnętrznym.	m ²		
		Uw=0,9W/(m ² *K)	m ²	9,225	
		2,05*1,5*3		RAZEM	9,225
140 d.6	KNR 0-19 1023-10	Montaż okien rozwieranych i uchylno-rozwieranych jednodzielnych z PCV z obróbką obładzenia o pow. do 2.5 m ² - okna wyposażone w nawiewnik higrosterowany, montowane w systemie ciepłego montażu z fartuchem EPDM wewnętrznym i zewnętrznym.	m ²		
		Uw=0,9W/(m ² *K)	m ²	7,840	
		1,2*1,5*4+0,8*0,8		RAZEM	7,840
7	45421000-4	DRZWI I BRAMY ZEWNĘTRZNE - U<1,3W/(m²*K)			
141 d.7	KNR-W 2-02 1040-02	Drzwi zewnętrzne aluminiowe dwuskrzydłowe z witryną montowane na profilu ciepłym	m ²		
		U=1,3W/(m ² *K)	m ²	9,000	
		3,0*3,0		RAZEM	9,000
142 d.7	KNR 0-19 1024-09 analogia	Montaż bram ocieplanych, rolowanych ,kasetonowych	m ²		
		4,5*3,5+3,0*3,0	m ²	24,750	
				RAZEM	24,750
8	45310000-3	ROBOTY INSTALACYJNE ELEKTRYCZNE - MODERNIZACJA OŚWIETLENIA, MONTAŻ INSTALACJI FOTOWOLTAICZNEJ Z MAGAZYNEM ENERGII, MONTAŻ INSTALACJI ODGROMOWEJ.			
8.1	45311200-2	WYMIANA OŚWIETLENIA NA OŚWIETLENIE LED - INSTALACJA ELEKTRYCZNA			
143 d.8.1	kalk. własna	Demontaż starej instalacji elektrycznej - przyjęto 5 r-g	kpl		
		1	kpl	1,000	
				RAZEM	1,000
144 d.8.1	KNNR 5 1209-0501	Przebijanie otworów śr. 25 mm o długości do 1 ceg. w ścianach lub stropach z cegły	otw.		
		7	otw.	7,000	
				RAZEM	7,000
145 d.8.1	KNNR 5 1209-11	Przebijanie otworów śr. 25 mm o długości do 30 cm w ścianach lub stropach z betonu	otw.		
		4	otw.	4,000	
				RAZEM	4,000
146 d.8.1	KNNR 5 1207-01	Wykucie bruzd dla przewodów wtynkowych w cegle	m		
		30	m	30,000	
				RAZEM	30,000
147 d.8.1	KNNR 5 1208-01	Zaprawianie bruzd o szerokości do 25 mm wraz z pomalowaniem	m		
		30	m	30,000	
				RAZEM	30,000

Lp.	Podstawa	Opis i wyliczenia	j.m.	Poszcz.	Razem
148 d.8.1	KNNR 5 0102-05	Rury winidurkowe karbowane (giętkie) o śr.do 19 mm układane p.t. w gotowych brzdach w podłożu innym niż beton 30	m m	 30,000	 30,000
149 d.8.1	KNNR 5 0201-07	Przewody izolowane jednożyłowe o przekroju 50 mm ² wciągane do rur YDY 5x10 20	m m	 20,000	 20,000
150 d.8.1	KSNR 5 0404-01	Wypusty wykonywane przewodami wtynkowymi w budynkach mieszkalnych na wyłącznikpodłoże z cegły 8	wyp. wyp.	 8,000	 8,000
151 d.8.1	KSNR 5 0404-02	Wypusty wykonywane przewodami wtynkowymi w budynkach mieszkalnych na przełącznikpodłoże z cegły 14	wyp. wyp.	 14,000	 14,000
152 d.8.1	KNNR 5 0404-01	Tablice rozdzielcze - rozdzielnica węgkowa RWN 3x12 1	szt. szt.	 1,000	 1,000
153 d.8.1	KNNR 5 0407-01	Wyłącznik nadprądowy 1-biegunowy w rozdzielnicach S301 10	szt. szt.	 10,000	 10,000
154 d.8.1	KNNR 5 0407-02	Wyłącznik nadprądowy 3-biegunowy w rozdzielnicach S304 2	szt. szt.	 2,000	 2,000
155 d.8.1	KNNR 5 0407-01	Razłącznik izolacyjny FR 304 40A 2	szt. szt.	 2,000	 2,000
156 d.8.1	KNR-W 5-08 0408-02	Montaż elementów rozdzielnic modułowych - listwa przyłączowa (zaciskowa) 3+3+3	szt. szt.	 9,000	 9,000
157 d.8.1	KNNR 5 0502-01	Oprawy oświetleniowe przykręcane - energooszczędne LED 15	kpl. kpl.	 15,000	 15,000
158 d.8.1	KNR-W 2-17 0206-01	Wentylatory W-100 2	szt. szt.	 2,000	 2,000
159 d.8.1	kalk. własna	Montaż instalacji internetowej 1	kpl. kpl.	 1,000	 1,000
160 d.8.1	KNNR 5 1301-01	Sprawdzenie i pomiar 1-fazowego obwodu elektrycznego niskiego napięcia 15	miar miar	 15,000	 15,000
161 d.8.1	KNNR 5 0306-02	Łączniki jednobiegunowe podtynkowe w puszcze instalacyjnej „polo” 10A,250V 6	szt. szt.	 6,000	 6,000
162 d.8.1	KNNR 5 0306-04	Łączniki schodowe p.t. w puszkach insatlacyjnych 10A,250V 6	szt. szt.	 6,000	 6,000
163 d.8.1	KNNR 5 0406-01	Montaż czujnika ruchu 1	szt. szt.	 1,000	 1,000
164 d.8.1	KNNR 5 0308-02	Gniazda instalacyjne wtyczkowe ze stykiem ochronnym podtynkowe 2-biegunowe prze- lotowe pojedyncze o obciążalności do 10 A i przekroju przewodów do 2.5 mm ² 10	szt. szt.	 10,000	 10,000
165 d.8.1	KNNR 5 0502-04	Oprawy oświetleniowe nasufitowa LED RASTRA 204 PPE 4 x 8W , IP-20 z modułwm awaryjnym 3h 4	kpl. kpl.	 4,000	 4,000
166 d.8.1	KNNR 5 0512-01	Oprawy oświetlenia ewakuacyjnego LED VOYAGER 108 3M 3	kpl. kpl.	 3,000	 3,000
8.2	45317000-2	INSTALACJA FOTOVOLTAICZNA DOSTARCZENIE I MONTAŻ CAŁEGO SYSTEMU dla mocy szczytowej 10kW			
167 d.8.2	KNR 5-08 0701-22	Montaż na gotowym podłożu konstrukcji wsporczych przykręcanych do 18 kg na stropie (do 4 mocowań)- konstrukcja 30/45stopni 20	szt. szt.	 20,000	 20,000

Lp.	Podstawa	Opis i wyliczenia	j.m.	Poszcz.	Razem
168 d.8.2	wycena indywidualna	montaż paneli fotowoltaicznych 500W/szt z optymalizatorami	szt.	RAZEM	20,000
		20	szt.	20,000	
				RAZEM	20,000
169 d.8.2	KNNR 5 0404-02	Tablice rozdzielcze o masie do 20 kg	szt.		
		1	szt.	1,000	
				RAZEM	1,000
170 d.8.2	KNNR 5 0404-02	Inwerter 10kW dostarczenie i montaż	szt.		
		1	szt.	1,000	
				RAZEM	1,000
171 d.8.2	KNNR 5 0407-01	Wyłącznik nadprądowy 1-biegunowy w rozdzielnicach	szt.		
		1	szt.	1,000	
				RAZEM	1,000
172 d.8.2	KNNR 5 0407-03	Rozłącznik lub wyłącznik przeciwporażeniowy 1 (2)-biegunowy w rozdzielnicach	szt.		
		1	szt.	1,000	
				RAZEM	1,000
173 d.8.2	KNNR 5 0407-04	Rozłącznik3 (4)-biegunowy w rozdzielnicach B25A	szt.		
		4	szt.	4,000	
				RAZEM	4,000
174 d.8.2	KNNR 5 0407-01	Wyłącznik nadprądowy 1-biegunowy w rozdzielnicach B20	szt.		
		1	szt.	1,000	
				RAZEM	1,000
175 d.8.2	KNNR 5 1203-03	Podłączenie przewodów pojedynczych o przekroju żyły do 6 mm2 pod zaciski lub bolce	szt.żył		
		20	szt.żył	20,000	
				RAZEM	20,000
176 d.8.2	KNNR 5 1204-03	Montaż końcówek kablowych przez zaciskanie - przekrój żył do 50 mm2	szt.		
		20	szt.	20,000	
				RAZEM	20,000
177 d.8.2	KNNR 5 1301-01	Sprawdzenie i pomiar 1-fazowego obwodu elektrycznego niskiego napięcia	miar		
		1	miar	1,000	
				RAZEM	1,000
178 d.8.2	KNNR 5 1301-02	Sprawdzenie i pomiar 3-fazowego obwodu elektrycznego niskiego napięcia	miar		
		1	miar	1,000	
				RAZEM	1,000
179 d.8.2	KNNR 5 1303-03	Pomiar rezystancji izolacji instalacji elektrycznej - obwód 3-fazowy (pomiar pierwszy)	miar		
		1	miar	1,000	
				RAZEM	1,000
180 d.8.2	KNNR 5 1303-04	Pomiar rezystancji izolacji instalacji elektrycznej - obwód 3-fazowy (każdy następny pomiar)	miar		
		1	miar	1,000	
				RAZEM	1,000
181 d.8.2	KNNR 5 1303-01	Pomiar rezystancji izolacji instalacji elektrycznej - obwód 1-fazowy (pomiar pierwszy)	miar		
		1	miar	1,000	
				RAZEM	1,000
8.3	51112200-2	MAGAZYN ENERGII ELEKTRYCZNEJ 80kWh			
182 d.8.3	KNNR 5-04 0516-04 analogia	Dostarczenie i uruchomienie magazynu energii 80kWh	bater.		
		1	bater.	1,000	
				RAZEM	1,000
8.4	45312310-3	Instalacja odgromowa budynku			
183 d.8.4	KNNR 5 0601-01	Przewody instalacji odgromowej nienapężane poziome mocowane na wspornikach ob-sadzanych na kominach	m		
		27,8	m	27,800	
				RAZEM	27,800
184 d.8.4	KNNR 5 0605-02	Montaż uziomów poziomych w wykopie o głębokości do 0.6 m; kat.gruntu III	m		
		65	m	65,000	
				RAZEM	65,000
185 d.8.4	KNNR 5 0609-03	Zwody pionowe instalacji odgromowej na dachu - iglice	szt.		
		4	szt.	4,000	
				RAZEM	4,000
186 d.8.4	KNNR 5 0612-01	Zacisk rynnowy okapowej w instalacji odgromowej - montowane na dachu	szt.		
		20	szt.	20,000	

Lp.	Podstawa	Opis i wyliczenia	j.m.	Poszcz.	Razem
187 d.8.4	KNNR 5 0612-06	Złącza kontrolne w instalacji odgromowej - połączenie pręt-płaskownik 4	szt. szt.	RAZEM 4,000	20,000 4,000
188 d.8.4	KNNR 5 0614-02	Oslony przewodów uziemiających o długości do 2 m na cegle 4	szt. szt.	RAZEM 4,000	4,000 4,000
9	45450000-6	POPRAWIENIE DOSTĘPNOŚCI POPRZEZ DOSTOSOWANIE BUDYNKU OSP BISKUPICE DO POTRZEB OSÓB NIEPEŁ- NOSPRAWNYCH			
189 d.9		Dostawa i montaż wyposażenia sanitariatu dla osób niepełnosprawnych 1	kpl. kpl.	 1,000	 1,000
190 d.9		Dostawa i montaż tabliczek (piktogramy) oznaczeń pomieszczeń 6	szt. szt.	RAZEM 6,000	1,000 6,000
191 d.9		Dostawa i montaż tablicy tyflograficznej 1	kpl. kpl.	RAZEM 1,000	6,000 1,000
192 d.9		Dostawa i montaż oznakowania poziomego ciągów komunikacyjnych. 1	kpl. kpl.	RAZEM 1,000	1,000 1,000
				RAZEM	1,000

Lp.	Nazwa	Robocizna	Materiały	Sprzęt	RAZEM
1	SYSTEM GRZEWczy				0,00
2	CIEPŁA WODA UŻYTKOWA - ZASOBNIK CWU WRAZ Z INSTALACJĄ				0,00
3	DOCIEPLENIE - DACH $U < 0,15 \text{ W}/(\text{m}^2\text{K})$				0,00
4	DOCIEPLENIE - PODŁOGA NA GRUNCIE $U < 0,3 \text{ W}/(\text{m}^2\text{K})$				0,00
5	DOCIEPLENIE - ŚCIANA ZEWNĘTRZNA $U < 0,2 \text{ W}/(\text{m}^2\text{K})$				0,00
6	Okna zewnętrzne - $U_w < 0,9 \text{ W}/(\text{m}^2\text{K})$				0,00
7	DRZWI I BRAMY ZEWNĘTRZNE - $U < 1,3 \text{ W}/(\text{m}^2\text{K})$				0,00
8	ROBOTY INSTALACYJNE ELEKTRYCZNE - MODERNIZACJA OŚWIETLENIA, MONTAŻ INSTALACJI FOTOWOLTAICZNEJ Z MAGAZYNEM ENERGII, MONTAŻ INSTALACJI ODGROMOWEJ.				0,00
8.1	WYMIANA OŚWIETLENIA NA OŚWIETLENIE LED - INSTALACJA ELEKTRYCZNA				0,00
8.2	INSTALACJA FOTOWOLTAICZNA DOSTARCZENIE I MONTAŻ CAŁEGO SYSTEMU dla mocy szczytowej 10kW				0,00
8.3	MAGAZYN ENERGII ELEKTRYCZNEJ 80kWh				0,00
8.4	Instalacja odgromowa budynku				0,00
9	POPRAWIENIE DOSTĘPNOŚCI POPRZECZ DOSTOSOWANIE BUDYNKU OSP BISKUPICE DO POTRZEB OSÓB NIEPEŁNOSPRAWNYCH				0,00
	RAZEM				0,00

Słownie: zero i 00/100 zł

Lp.	Pozycje kosztorysowe	Nazwa	Wartość	Jedn. miary	Ilość jedn.	Wskaźnik na jednostkę	Udział procentowy
1	2	3	4	5	6	7	8
1	1 - 60	SYSTEM GRZEWczy	0,00				0,00%
2	61 - 80	CIEPŁA WODA UŻYTKOWA - ZASOBNIK CWU WRAZ Z INSTALACJĄ	0,00				0,00%
3	81 - 91	DOCIEPLENIE - DACH $U < 0,15W/(m^2K)$	0,00				0,00%
4	92 - 105	DOCIEPLENIE - PODŁOGA NA GRUNCIE $U < 0,3W/(m^2K)$	0,00				0,00%
5	106 - 138	DOCIEPLENIE - ŚCIANA ZEWNĘTRZNA $U < 0,2W/(m^2K)$	0,00				0,00%
6	139 - 140	Okna zewnętrzne - $U_w < 0,9W/(m^2K)$	0,00				0,00%
7	141 - 142	DRZWI I BRAMY ZEWNĘTRZNE - $U < 1,3W/(m^2K)$	0,00				0,00%
8	143 - 188	ROBOTY INSTALACYJNE ELEKTRYCZNE - MODERNIZACJA OŚWIETLENIA, MONTAŻ INSTALACJI FOTOWOLTAICZNEJ Z MAGAZYNEM ENERGII, MONTAŻ INSTALACJI ODGROMOWEJ.	0,00				0,00%
8.1	143 - 166	WYMIANA OŚWIETLENIA NA OŚWIETLENIE LED - INSTALACJA ELEKTRYCZNA	0,00				0,00%
8.2	167 - 181	INSTALACJA FOTOWOLTAICZNA DOSTARCZENIE I MONTAŻ CAŁEGO SYSTEMU dla mocy szczytowej 10kW	0,00				0,00%
8.3	182 - 182	MAGAZYN ENERGII ELEKTRYCZNEJ 80kWh	0,00				0,00%
8.4	183 - 188	Instalacja odgromowa budynku	0,00				0,00%
9	189 - 192	POPRAWIENIE DOSTĘPNOŚCI POPRZECZ DOSTOSOWANIE BUDYNKU OSP BISKUPICE DO POTRZEB OSÓB NIEPEŁNOSPRAWNYCH	0,00				0,00%
		RAZEM	0,00				0,00%
Wartość kosztorysowa robót bez podatku VAT			0,00				

Słownie: zero i 00/100 zł